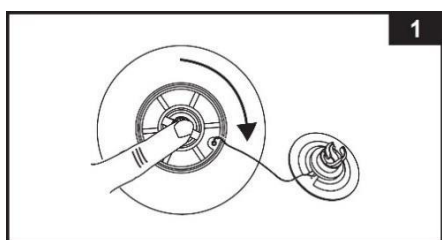


Provjera ventila za otpuštanje pritiska

Ventil koji je namjenjen za otpuštanje pritiska možda nije dobro zatvoren ili zategnut. Pratite navedene korake kako bi ste riješili problem:

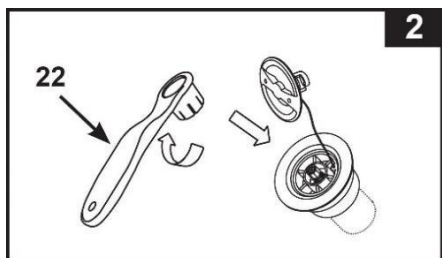
Zatvaranje ventila za otpuštanje pritiska

Odvrnite poklopac sa ventila za otpuštanje pritiska. Pritisnite sredinu ventila i okrenite ga za 90 stupnjeva u pravcu kazaljke na satu (**pogledati sliku 1**). Na ovaj način zatvarate ventil.



Zatvorite ventil za otpuštanje pritiska

Otvorite poklopac ventila i stavite SPA ključ u ventil (**pogledati sliku 2**). Okrenite ključ (**stavka 22**) u smjeru kazaljke na satu kako bi ste čvrsto zatvorili ventil.



BITNO: Nemojte zatvarati i zatezati ventil za otpuštanje pritiska ukoliko u SPA koritu ima vode. Za zatvaranje zračnog ventila koristiti isključivo SPA ključ. Isto tako, ventil se ne smije previše zatezati kako ne bi došlo do oštećenja.

Ukoliko se problem nastavi, molimo Vas **kontaktirajte lokalni servisni centar za daljnju pomoć**