



Prestige Airbed

1510

S UGRAĐENOM PUMPOM

PRIJE PUMPANJA ILI UPORABE MOLIMO PROČITAJTE SVE UPUTE

PRIJE PUMPANJA S UGRAĐENOM PUMPOM

- Raširite zračni krevet na ravnoj površini. Pobrinite se da na toj površini nema kamenja ili drugih oštih predmeta koji bi mogli probušiti zračni krevet.
- Ventil za napuhavanje ① ugrađene pumpe mora biti okrenut prema gore.
- Uvjerite se da je priključak za umetanje pravilno postavljen i da je čep ventila za ispuštanje 2 u 1 ② čvrsto zategnut.

NAPUHAVANJE POMOĆU UGRAĐENE PUMPE

- Uklonite čep ventila za napuhavanje i umetnite umetak ①.
- Sačuvajte čep i umetak kako biste ih nakon napuhavanja vratili.
- Napipajte i raširite ugrađenu pumpu kako biste se uvjerali da je postavljena na ravnom terenu.
- Nogu postavite izravno preko otvora ventila za napuhavanje a zatim čvrsto stisnite prema dolje ③. Time pumpate zrak iz komore zračne pumpe u krevet.
- Podignite nogu ④ kako bi se komora zračne pumpe ponovno ispunila zrakom za slijedeći ciklus.
- Ponavljajte do postizanja željene tvrdoće.
- Vratite nazad čep i umetak ventila za napuhavanje ①.

NAPUHAVANJE POMOĆU VANJSKE ZRAČNE PUMPE

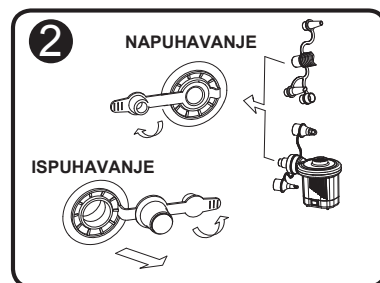
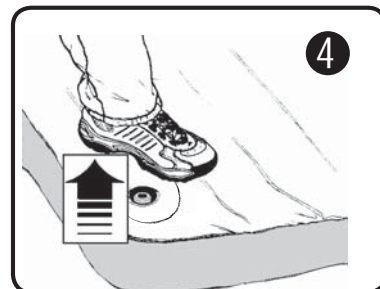
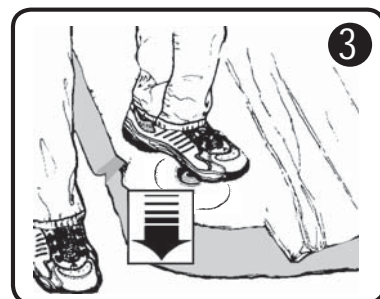
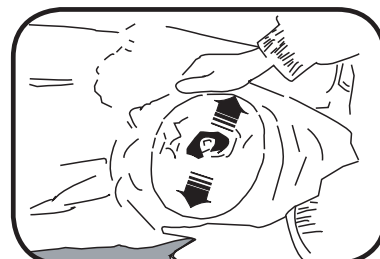
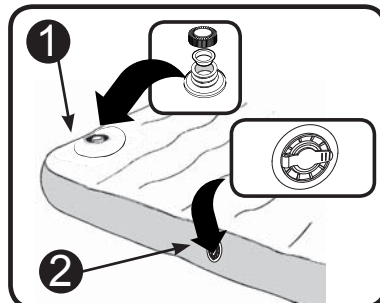
- Uvjerite se da je umetak ventila za napuhavanje ① pravilno namješten i da je ventil za ispuštanje 2 u 1 ② čvrsto zategnut.
- Povucite čep ventila 2 u 1 ② da biste ga otvorili.
- Umetnite mlaznicu zračne pumpe u ventil za napuhavanje 2 u 1 ②.
- Napužite krevet do oko 80% željene tvrdoće.

OPREZ: Kako biste spriječili pucanje, ne napuhujte previše i ne koristite kompresor stlačenog zraka.

- Nakon napuhavanja čvrsto zatvorite ventil 2 u 1 ②.

ISPUHAVANJE

- Izvucite čep ventila 2 u 1 ②.
- Povucite podnožje ventila za napuhavanje da biste ispustili zrak.
- **OPREZ: Prilikom otvaranja, ventil za ispušavanje nemojte usmjeravati prema osobama.**
- Čvrsto vratite podnožje i čep ventila za napuhavanje.



VAŽNO

Zrak unutar kreveta može se proširiti i skupljati u skladu s promjenom temperature, što dovodi do smanjenja tlaka unutar kreveta. Ako dođe do toga, jednostavno pomoću pumpe dopumpajte još zraka kako biste postigli željenu tvrdoću. Ako se napravi rupa, pogledajte upute. Komplet/zakrpa su isporučeni.

— SAČUVAJTE OVO UPUTSTVO —

©2020 Intex Marketing Ltd. - Intex Development Co. Ltd. - Intex Trading Ltd. - Intex Recreation Corp.
All rights reserved/Tous droits réservés/Todos los derechos reservados/Alle Rechte vorbehalten.

Made in China/Fabriqu  en Chine/Hecho en China/Hergestellt in China.

®™ Trademarks used in some countries of the world under license from/®™ Marques utilis es dans certains pays sous licence de/Marcas registradas utilizadas en algunos pa ses del mundo bajo licencia de/Warenzeichen verwendet in einigen L ndern der Welt in Lizenz von/Intex Marketing Ltd. to/a/an Intex Trading Ltd., Intex Development Co. Ltd., G.P.O Box 28829, Hong Kong & Intex Recreation Corp., P.O. Box 1440, Long Beach, CA 90801 • Distributed in the European Union by/Distrib   dans l'Union Europ enn e par/Distribuido en la uni  n Europea por/Vertrieb in der Europ ischen Union durch/Intex Trading B.V., Venneveld 9, 4705 RR Roosendaal – The Netherlands