

Croatian

126
IO**VAŽNA SIGURNOSNA PRAVILA**

Pročitajte i slijedite sva sigurnosna pravila i upute. Sačuvajte ovaj listić za buduću uporabu. Nepoštivanje ovih upozorenja i uputa može rezultirati teškim ozljedama ili smrću korisnika, osobito djece.

Pogledajte navedeno ime ili broj modela na pakiranju i/ili proizvodu. Podaci na pakiranju moraju se pažljivo pročitati i sačuvati za buduću uporabu. Za dodatna upozorenja vidi proizvod.

**UPOZORENJE**

- Djecu nikada ne ostavljajte bez nadzora – opasnost od utapanja.
- Samo za kućnu uporabu. Samo za uporabu na otvorenom.
- Odnosi se samo na djecu stariju od 3 godine.
- Djeca, osobita ona mlađa od 5 godina, u velikoj su opasnosti od utapanja.
- Djeca se mogu utopiti u vrlo malim količinama vode. Stoga, bazen ispraznite kada nije u uporabi.
- Djecu ne ispuštajte vida, budite im u blizini i aktivno ih nadgledajte kada su u ili blizu bazena te kada puniti ili praznite bazen. U slučaju da je dijete nestalo, prvo provjerite je li u bazenu, čak i kada mislite da je dijete bilo u kući.
- Bazen potpuno ispraznite nakon svake uporabe te prazan bazen spremite tako da se u njega ne sakuplja kišnica ili voda iz bilo kojeg drugog izvora.
- Sa svih strana bazena postavite ogradu ili drugu odobrenu prepreku kako biste spriječili ulazak djece bez nadzora odrasle osobe. Državni ili lokalni zakoni ili propisi mogu zahtijevati ogradaivanje bazena. Prije postavljanja bazena provjerite državne ili lokalne zakone i propise.
- Nakon uporabe ne ostavljajte igračke u bazenu jer igračke i slični predmeti mogu privući djecu u bazen.
- Namještaj (npr. stolove, stolice) smjestite podalje od bazena kako se djeca ne bi penjala na njih i tako ušla u bazen.
- Ne uranjanite i ne skačite u ovaj bazen. Uranjanje ili skakanje u plitku vodu može rezultirati slomljenim vratom, paralizom ili smrću.
- Sve električne vodove, radija, zvučnike i druge električne uređaje držite podalje od bazena. Bazen ne stavljajte blizu ili ispod nadzemnih električnih vodova.
- Ispravni telefon i popis brojeva u nuždi čuvajte blizu bazena.
- Završite tečaj za kardiopulmonalnu reanimaciju (KPR). U slučaju nužde, neposredna primjena postupka kardiopulmonalne reanimacije može spasiti nečiji život.

UPOZORENJA O SIGURNOSTI ZA KUĆNE LJUBIMCE

- Nemojte dopustiti svom kućnom ljubimcu da uđe u bazen dok se ne napuni vodom.
- Upoznajte svog kućnog ljubimca s proizvodom. Nemojte nikada prisiljavati svog kućnog ljubimca da uđe u bazen.
- Nadzirite svog kućnog ljubimca u bazenu i budno ga pazite. Događa se da se kućni ljubimci slučajno utope.
- Ne puštajte svog kućnog ljubimca u bazen ako je voda prehladna kako biste izbjegli hipotermiju.
- Ako je vaš kućni ljubimac bolestan ili ima otvorenu ranu, prije upotrebe ovog proizvoda posavjetujte se s veterinarom.
- Nemojte dopustiti svom kućnom ljubimcu da pije vodu iz bazena. Osigurajte zaseban izvor vode za piće.
- Nemojte dopustiti svom kućnom ljubimcu da grize, žvače niti stoji na rubu proizvoda.
- Obratite pozornost na ponašanje vašeg kućnog ljubimca u igri u bazenu i oko bazena, osobito ako imate više od jednog kućnog ljubimca, kako biste izbjegli ozljede kućnih ljubimaca, a posebno djece ako su u blizini.
- Prije upotrebe proizvoda podrežite kandže svom kućnom ljubimcu kako biste izbjegli ogrebotine ili rupe na proizvodu.
- Prije nego mu dopustite da uđe u bazen, očistite ili očetkajte svog kućnog ljubimca i isperite ga crijevom.
- Iz bazena uklonite sve oštre predmete kao što su igračke za žvakanje za kućne ljubimce.
- Zamijenite vodu nakon što je vaš kućni ljubimac upotrijebi.

SAČUVAJTE OVE UPUTE

Strana 1

Općenite upute:126
IO

- Bazen i dodatke za bazen smiju sastavljati i rastavljati samo odrasle osobe.
- Bazen ne postavljajte na nagibima ili na ukošenim površinama. Površina na koju se postavlja bazen mora biti potpuno ravna i jednolika te mora biti udaljena najmanje 2 m od bilo koje strukture ili prepreke kao što su ograda, garaža, kuća, viseće grane, konop za vješanje rublja ili strujne žice.
- Bazen ne postavljajte na blatnjavo, pijeskovito, meko ili klimavo tlo, palubu, podij, balkon, beton, asfalt ili bilo koju drugu tvrdu površinu.
- Ne naslanjajte se na zid ili stjenku bazena na napuhivanje, ne sjedajte na njega i ne pritišćite ga jer time možete uzrokovati ozljedu ili poplavu. Nikome ne dozvoljavajte da se penje, sjedi ili skače po bočnim stranama bazena.
- Bazen održavajte čistim kako biste sve korisnike u bazenu zaštitili od bolesti uzrokovanih korištenjem vode za rekreacijske svrhe. Ne gutajte bazensku vodu. Održavajte dobru higijenu.
- Prije ulaska u bazen korisnici moraju skinuti sve tvrde, oštre i klimave predmete kao što su nakit, satovi, kopče, ključevi, cipele, ukosnice i slično.
- Bazeni su podložni trošenju uporabom. Pravilno održavajte bazen. Određene vrste prekomjerne ili ubrzane istrošenosti mogu uzrokovati oštećenje bazena. Zbog oštećenja bazena iz njega mogu iscuriti velike količine vode.
- Nemojte mijenjati ovaj proizvod i/ili koristiti pribor kojeg nije isporučio proizvođač. Ne postoje dijelovi koje je potrebno servisirati.
- Nemojte rasklapati ili savijati proizvod na temperaturama ispod 5 °C (41 °F).

Postavljanje:

Ovisno o veličini proizvoda, preporuča se da bazen postavljaju dvije ili više osoba. Vrijeme postavljanja može varirati od 10 do 20 minuta, ne uključujući vrijeme punjenja bazena vodom.

1. Pronađite ravnu, jednoliku travnatu površinu na kojoj nema kamenja, grana ili drugih oštih predmeta koji mogu probušiti presvlaku bazena ili uzrokovati ozljede. Određene vrste trava poput svetog Augustina i Bermuda, mogu narasti preko obloge bazena. Trava koja raste kroz oblogu nije proizvođačka greška.
2. Pomaknite bazen (u pakiranju) na odabrano mjesto - nemojte ga vući budući da se može oštetiti ili probušiti.
3. Bazen polako izvucite iz ambalaže, rasklopite ga (NEMOJTE povlačiti foliju) i pregledajte ima li na proizvodu poderotina, tragova trošenja ili rupa. Ne koristite proizvod ako je oštećen.
4. Rasklopite bazen, raširite ga i pažljivo povucite bočnu stranicu od sredine prema van.
5. Provjerite je li ispusni ventil dobro zatvoren iznutra i izvana. Napunite samo 1 do 2 cm vode i složite bazen u krug. Izgladite nabore na dnu bazena kako biste osigurali savršeno postavljanje.
6. Polako napunite bazen vodom do 90 % visine stranice. Nemojte previše napuniti bazen. Kako se bazen puni, tako će se bočne stranice podizati.

NAPOMENA: Crteži su samo ilustrativni. Stvarni proizvod može se razlikovati. Umanjeni prikaz.

Održavanje bazena i ispuštanje vode iz bazena

- Na početku svake upotrebe pregledajte postoje li na bazenu rupe, istrošena mjesta ili druga oštećenja. Nemojte nikada upotrebljavati oštećeni bazen.
- Voda se lako može zaprljati. Vodu iz bazena mijenjajte često (posebno kad je toplo vrijeme) ili kad se primjetno zaprlja.
- Vodu u bazenu održavajte na kemijskoj razini koja je sigurna za ljude i kućne ljubimce. Za upute se obratite trgovcu za bazene.
- Sve kemikalije za bazen držite podalje od djece i kućnih ljubimaca.
- Bazen čistite samo sapunom i spužvom. Nemojte upotrebljavati izbjeljivač niti jaka sredstva za čišćenje.

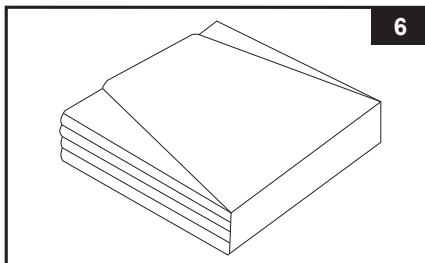
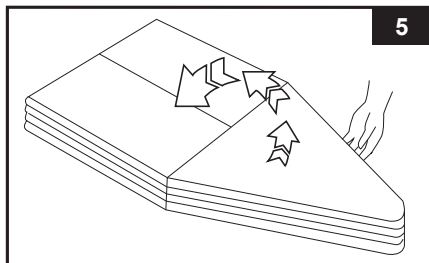
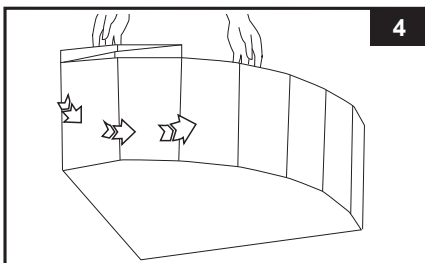
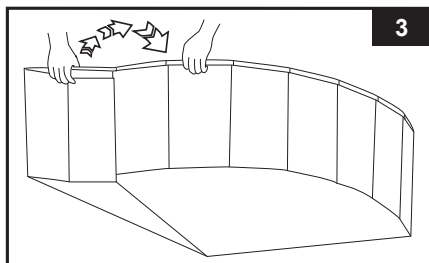
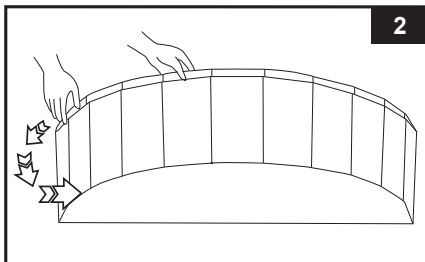
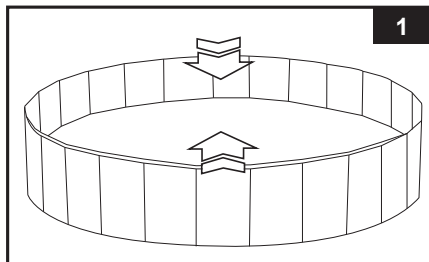
Ispuštanje vode iz bazena i spremanje bazena na dulje vremensko razdoblje:

1. Vodu iz bazena moraju ispustiti odrasle osobe te moraju spremati bazen. Provjerite lokalne propise o određenim uputama vezanima uz odlaganje bazena za plivanje.
2. Izvadite sve dodatke, igračke, cijev za zalijevanje vrta i slično iz bazena.

SAČUVAJTE OVE UPUTE

Strana 2

3. Otvorite kapice ispusnih ventila s unutarnje i vanjske strane bazena.
NAPOMENA! Nemojte prevrtati niti podizati bazen kako biste ga ispraznili. Bazen možete prevrnuti da ispustite preostalu vodu.
4. Prije slaganja bazen i svi njegovi dijelovi moraju biti potpuno suhi stoga ih ostavite da se suše na suncu sat vremena.
5. Spojite bočne stranice i preklopite ih za skladištenje (sl. 1–6).

126
IO

6. Presvlaku i dodatke složite i spremite na suho i čisto mjesto u zatvorenoj prostoriji. Za spremanje možete koristiti kutiju originalnog pakiranja.

Zakrpa za popravke:

Zakrpa za popravke uključena je u pakiranje proizvoda kako biste mogli popraviti male rupice i mjesta gdje dolazi do istjecanja. Slijedite upute na stražnjoj strani zakrpe za popravak.

SAČUVAJTE OVE UPUTE

Strana 3

OGRANIČENA GARANCIJA

126
IO

Vaš Intex bazen proizveden je od najkvalitetnijeg materijala i od strane najstručnijeg osoblja. Svi Intex proizvodi su testirani i utvrđeno je da nemaju grešku prije nego što sunapustili tvornicu. Ovo ograničeno jamstvo primjenjuje se samo na Intex bazen.

Ovo ograničeno jamstvo je dodatak, a ne zamjena, za Vaša zakonska prava i pravne lijekove. U mjeri u kojoj ovo jamstvo nije u skladu s bilo kojim od Vaših zakonskih prava, ono ima prednost. Na primjer, potrošački zakoni u Europskoj uniji osiguravaju zakonska prava jamstva uz pokrivenost koju dobivate putem ovog ograničenog jamstva: informacije o potrošačkim pravima u EU molimo potražite na internetskoj stranici Europskog centra za potrošače na http://ec.europa.eu/consumers/eccc/contact_en/htm.

Odredbe ove Ograničene garancije se odnose samo na originalnog kupca i ona se ne može prenijeti. Ovo Ograničeno jamstvo vrijedi određeni period od datuma kupnje. Čuvajte originalni račun uz ovaj priručnik, jer će biti potreban kao dokaz o kupovini uz zahtjev za nadoknadu štete, u suprotnom Ograničena garancije biti će nevažeća.
Jamstvo na bazen – 180 dana

Ukoliko tijekom jamstvenog razdoblja na Intex bazen nađete na nedostatak, molimo vas da kontaktirate nadležni Intex Servisni centar naveden u posebnom odjeljku pod "Ovlašteni servisni centar". Ako artikl vratite u skladu s uputama servisnog centra Intex, servisni centar će artikl pregledati i utvrditi valjanost zahtjeva. Ako je predmet pokriven odredbama jamstva, artikl će biti popravljen ili besplatno zamijenjen istim ili usporedivim artiklom (po izboru tvrtke Intex).

Osim ovog jamstva te drugih zakonskih prava u Vašoj zemlji, ne podrazumijevaju se nikakva daljnja jamstva. U mjeri u kojoj je to moguće u Vašoj zemlji, tvrtka Intex ni u kojem slučaju neće biti odgovorna Vama ili bilo kojoj trećoj strani za izravne ili neizravne štete koje proizlaze iz upotrebe Vašeg Intex bazen, niti radnje tvrtke Intex kao niti njezinih predstavnika i zaposlenika (uključujući i proizvodnju artikla). Neke države ili sudske nadležnosti ne dozvoljavaju izuzeće ili ograničenje slučajne ili posljedice štete, i prema tome pomenuto ograničenje ili izuzeće se ne bi odnosilo na vas.

Vodite računa o tome da se ovo ograničeno jamstvo ne primjenjuje u sljedećim okolnostima:

- Ako Intex bazen postane predmet nemara, nenormalne uporabe ili primjene, nesreće, nepravilnog rada, nepravilnog održavanja ili skladištenja;
- Ako se Intex bazen na napuhavanje podvrgne oštećivanju zbog okolnosti izvan kontrole tvrtke Intex, uključujući, ali ne ograničavajući se na, ubode, ispuštanje, grebanje ili uobičajeno habanje ili oštećenja uzrokovanih izlaganjem požaru, poplavi, smrzavanju, kiši ili drugim vanjskim silama okoliša;
- U slučaju uporabe dijelova i komponenti koji nisu nabavljeni putem tvrtke Intex; i/ili.
- Vršanjem neovlaštenih izmjena, popravaka ili rastavljanjem Intex bazen od strane nekoga izvan osoblja servisnog centra tvrtke Intex.

Troškove nastale gubitkom vode iz bazena, za kemijska sredstva ili za štetu uzrokovanu vodom ne pokriva ova garancija. Povreda ili šteta nanešena imovini ili osobi nije pokrivena ovom garancijom.

Pažljivo pročitajte Upute za uporabu i slijedite sve upute u vezi pravilne uporabe i održavanja vašeg Intex bazen. Uvijek provjerite svoj proizvod prije uporabe. Uslijed nepoštivanja uputa jamstvo može biti poništeno.

©2024 Intex Marketing Ltd. - Intex Development Co. Ltd. - Intex Recreation Corp. All rights reserved/Tous droits réservés/Todos los derechos reservados/Alle Rechte vorbehalten. Printed in China/Imprimé en Chine/Impreso en China/Gedruckt in China.
®™ Trademarks used in some countries of the world under license from®™ Marques utilisées dans certains pays sous licence de/Marcas registradas utilizadas en algunos países del mundo bajo licencia de/Warenzeichen verwendet in einigen Ländern der Welt in Lizenz von/Intex Marketing Ltd. to/Intex Development Co. Ltd., Hong Kong & Intex Recreation Corp., P.O. Box 1440, Long Beach, CA 90801 • Distributed in the European Union by/ Distribué dans l'Union Européenne par/Distribuido en la Unión Europea por/Vertrieb in der Europäischen Union durch/Intex Trading B.V., Ettenseweg 46, 4706 PB Roosendaal - The Netherlands • Distributed in the UK by Unites Service (UK) Limited, 21 Holborn Viaduct, London EC1A 2DY, UK.
www.intexcorp.com

INTEX®

SAČUVAJTE OVE UPUTE

Strana 4