

INTEX® KORISNIČKI PRIRUČNIK

286
IO

PUNJIVI RUČNI USISAVAČ

Model **CL1704** **MAKSIMALNA TEMPERATURE VODE 35 °C**

PRIJE KORIŠTENJA OVOG PROIZVODA PROČITAJTE I SLIJEDITE SVE UPUTE



UPOZORENJE

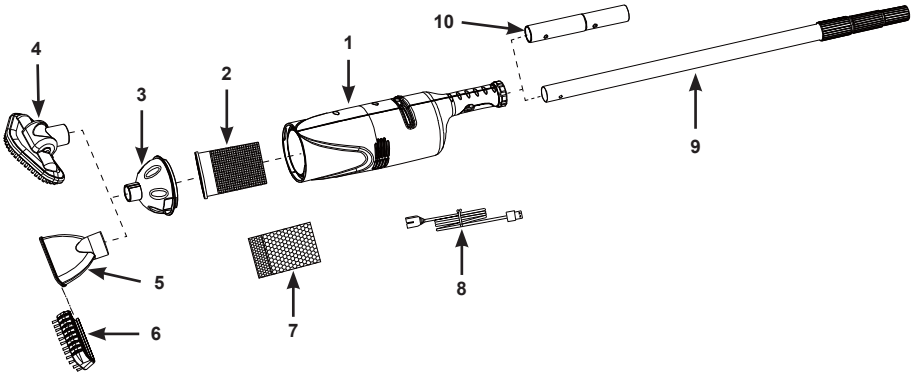
- Montažu i rastavljanje uređaja obavlja samo starije lice. Ovaj proizvod nije igračka.
- Uređaj smiju koristiti djeca starija od 8 godina kao i lica sa slabijim fizičkim, osjetnim i mentalnim mogućnostima, i lica bez potrebnog znanja i iskustva ukoliko su obučeni za rukovanje uređajem na siguran način, i ukoliko su shvatili moguće posljedice.
- Djeci je zabranjeno igranje sa ovim uređajem. Uređaj ne smiju čistiti i održavati djeca bez nadzora starijih.
- Uređaj se smije napajati samo putem mreže sigurnog posebno niskog napona u skladu s oznakom na uređaju.
- Ne koristite ako postoji bilo kakvo oštećenje. Oštećene dijelove zamijenite odmah.
- Ovaj usisavač stvara vakuum. Držite kosu, široku odjeću, prste i sve dijelove tijela podalje od otvora i pokretnih dijelova.
- Koristite samo pribor i rezervne dijelove navedene u ovom priručniku.
- Nikada ne ostavljajte ovaj proizvod priključen na utičnicu tijekom dugotrajnog pohranjivanja.
- Nikada ne ostavljajte ovaj proizvod u vodi kada je isključen ili mu se ispraznila baterija.
- Nemojte koristiti ovaj proizvod za otvaranje bazena (početak sezone). Ovaj proizvod je osmišljen za rutinsko opće održavanje vašeg bazena ili kupke. Ne koristiti za čišćenje dugotrajno akumulirane teške prljavštine kao što je to slučaj na početku sezone bazena.
- Ovaj proizvod je namijenjen za podvodnu uporabu: mora biti podronjen da bi radio ispravno. Ne koristite ovaj proizvod kao klasični usisavač za sve namjene.
- Ne koristite ovaj proizvod bez vrećice filtra i/ili poklopca tijela usisavača.
- Ne usisavajte oštre predmete jer to može oštetiti vrećicu filtra.
- Ne usisavajte otrovne tvari, zapaljive ili zapaljive tekućine poput benzina, niti nemojte raditi u prisutnosti eksplozivnih ili zapaljivih plinova.
- Nikada ne umetajte predmete u otvore na uređaju. Pazite da na svim otvorima ne bude lišća, otpadaka, ili bilo čega što može smanjiti protok vode.
- Uvijek isključite i odspojite uređaj prije čišćenja, servisiranja, mijenjanja vrećice filtra ili rutinskog održavanja.
- Držite USB kabel za punjenje podalje od oštrih predmeta i vrućih površina.
- Nemojte puniti proizvod s oštećenim USB kablom za punjenje i/ili oštećenim utikačem punjača.
- Puniti proizvod u zatvorenom prostoru na čistom i suhom mjestu. Ne izlagati kiši ili ekstremnim temperaturama i ne nositi s mokrim rukama tijekom punjenja. Nikada ne puniti uređaj dok njime rukujete.
- Ovaj proizvod sadrži hermetički zatvorene nezamjenjive nikal-metal-hidrid (Ni-MH) punjive baterije. Ne odlažite proizvod zajedno s redovnim komunalnim otpadom, niti ga nemojte spaljivati budući da bi ugrađena punjiva baterija mogla procuriti ili eksplodirati. Uvijek odlažite baterije u skladu s lokalnim zakonima i propisima.
- Ovaj proizvod se koristi samo u svrhe opisane u priručniku!
- Postupke punjenja potrebno je obaviti u skladu s uputama u odjeljku „Punjenje baterije“.

SLIJEDITE OVA PRAVILA I SVE UPUTE KAKO BISTE IZBJEGLI OŠTEĆENJE IMOVINE ILI DRUGE OZLJEDE.

SAČUVAJTE OVO UPUTSTVO

286
IO

DIJELOVI PROIZVODA



NAPOMENA: Crteži su samo za svrhe prikaza. Dati proizvod se može razlikovati od prikazanog. Nije za poređenje.

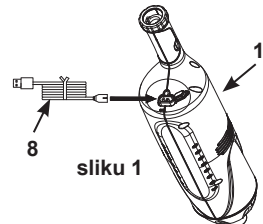
REF. BR.	OPIS	KOL.	BR. REZERVNOG DIJELA
1	TIJELO USISAVAČA S BATERIJOM KOJU NIJE MOGUĆE MIJENJATI	1	12271
2	VREĆICA FILTRA S BRTVOM	1	12278
3	POKLOPAC TIJELA USISAVAČA	1	12277
4	VELIKA GLAVA USISAVAČA S ČETKOM	1	12274
5	MLAZNICA USISAVAČA	1	12275
6	MLAZNICA USISAVAČA S ČETKOM	1	12276
7	VREĆICA MIKRO-FILTRA	1	12279
8	USB KABEL ZA PUNJENJE	1	12269
9	TELESKOPSKI ALUMINIJSKI ŠTAP	1	10637
10	PRILAGODNIK ŠTAPA	1	12270

Opće Informacije:

- Utikač punjača nije uključen. Koristite samo kompatibilne standardne ženske USB utikače punjača (pametnog telefona ili tableta) s izlaznim naponom od 5-5.2V DC, 1A.
- Puna baterija traje oko 8-10 sati: pruža oko 40-50 minuta rada.
- Prije punjenja provjerite je li utičnica za punjenje na proizvodu suha.
- Prije zbrinjavanja uređaja iz njega treba izvaditi bateriju.
- Pri uklanjanju baterije uređaj mora biti odspojen iz napajanja električne mreže.

Punjenje baterije:

1. Spojite USB kabel na utikač punjača USB utičnice i spojite punjač na utičnicu.
2. Spojite manji kraj USB kabela (8) u utičnicu za punjenje na tijelu usisavača (1). Vidi sliku 1. Svjetlosni indikator se uključuje.



sliku 1

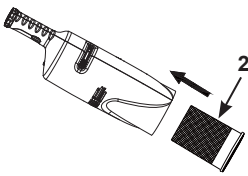
Ugradnja:

1. Umetnite vrećicu filtra s brtvom (2) u tijelo usisavača (1). Vidi sliku 2.1.

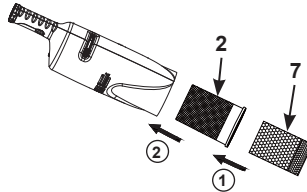
SAČUVAJTE OVO UPUTSTVO

Za usisavanje malenih čestica, umetnite vrećicu mikro-filtra (7) u vrećicu filtra (2) prije umetanja vrećice filtra (2) u tijelo usisavača (1). Vidi sliku 2.2.

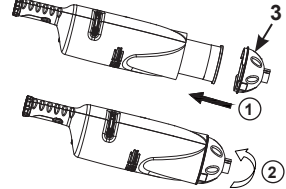
- Postavite poklopac tijela usisavača (3) na tijelo usisavača (1). Okrenite poklopac (3) u smjeru kazaljke sata da biste ga učvrstili na tijelo usisavača. Vidi sliku 3.



Sliku 2.1



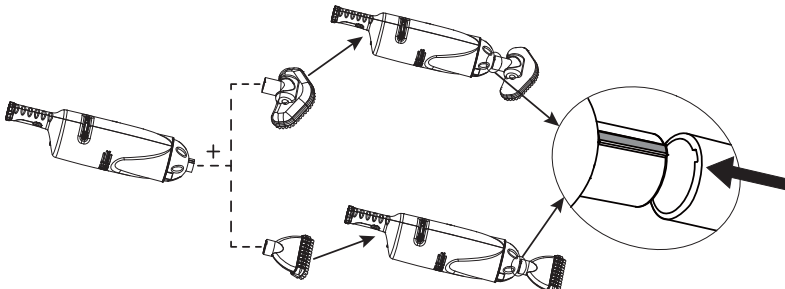
Sliku 2.2



Sliku 3

- Učvrstite željeni nastavak pribora za čišćenje na tijelo usisavača. Vidi sliku 4.

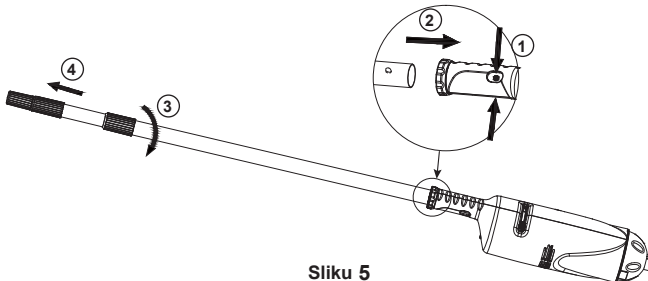
NAPOMENA: Hrbat na poklopcu tijela usisavača (3) odgovara utoru na kraju glave usisavača s četkom (4) ili mlaznice usisavača (5).



Sliku 4

- Učvrstite aluminijski štap (9) pritiskanjem gumbiju s oprugama i umetanjem u dršku tijela usisavača (1). Uvjerite se da su gumbi "uskočili" u otvore. Podesite duljinu osovine odblokiravanjem, produživanjem i blokiranjem svakog dijela prema želji. Vidi sliku 5.

Opcionalno: Isporučeni prilagodnik štapa (10) može se koristiti s drugim veličinama štapa na razvlačenje.

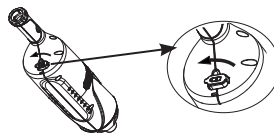


Sliku 5

SAČUVAJTE OVO UPUTSTVO

Upute za uporabu:

1. Najprije se uvjerite da je USB utičnica dobro prekrivena gumenim poklopcem. Vidi sliku 6. Postavite usisavač u vodu i prebacite prekidač na položaj "1".



Sliku 6

VAŽNO

Usisavač neće raditi osim ako je podronjen pod vodu. Protok vode kroz tijelo usisavača pokazuje da usisavač radi.

2. Pažljivo "prijeđite" površinu kupke ili bazena kako biste uklonili prljavštinu.
3. Provjerite i ispraznite vrećicu filtra/mikro filtra redovito tijekom i nakon svake uporabe.
4. Slijedite gore navedene korake postavljanja obrnutim redoslijedom da biste uklonili i ispraznili vrećicu filtra/mikro filtra.

NAPOMENA: Isperite tijelo usisavača, poklopac i vrećice filtra vrtnim crijevom prije ponovne uporabe.

Održavanje i Odlaganje:

1. Isključite usisavač prije čišćenja, poslova servisiranja ili održavanja. Redovito provjeravajte sve dijelove u pogledu znakova oštećivanja ili naprezanja. Oštećene dijelove zamijenite odmah.
2. Slijedite gore navedene korake postavljanja obrnutim redoslijedom da biste rastavili usisavač. Očistite sve dijelove s vodom, i pobrinite se da prije pohranjivanja sve komponente budu potpuno suhe.
3. Proizvod i sav pribor pohranite na suhom mjestu gdje je raspon temperature između 0° – 40°C (32° – 104°F).
4. Originalno pakovanje može da se koristi za skladištenje.

PROBLEM	RJEŠENJE
USISAVAČ NE RADI	<ul style="list-style-type: none"> • Napunite uređaj a zatim ga uključite. Uvjerite se da je prekidač na položaju "1". • Držite tijelo usisavača podronjeno pod vodu.
SLABO USISAVANJE	<ul style="list-style-type: none"> • Odaberite odgovarajuće vrećice za filtre i pravilno postavite vrećicu(e) filtra. • Provjerite i ispraznite vrećicu(e) filtra redovito tijekom i nakon svake uporabe. • Provjerite jeli na usisavaču došlo do stvaranja taloga. • Kontaktirajte Intex servisni centar.
UREĐAJ SE NE PUNI	<ul style="list-style-type: none"> • Pobrinite se da izlazni napon na punjaču bude 5-5.2V ± 0.1, 1A. • Spojite USB kabel punjača na USB utikač i spojite punjač na strujnu utičnicu, a zatim spojite USB kabel na priključak tijela usisavača za punjenje. • Učvrstite USB kabl. Indikator bi trebao biti uključen.

SAČUVAJTE OVO UPUTSTVO

OGRANIČENA GARANCIJA

Vaša Punjivi ručni usisavač proizvedena je od najkvalitetnijih materijala i od strane najkvalitetnijih radnika. Svi Intex proizvodi su testirani i utvrđeno je da nemaju grešku prije nego što su napustili fabriku. Ovo se ograničeno jamstvo odnosi samo na Punjivi ručni usisavač.

Ovo ograničeno jamstvo je dodatak, a ne zamjena, za Vaša zakonska prava i pravne lijekove. U mjeri u kojoj ovo jamstvo nije u skladu s bilo kojim od Vaših zakonskih prava, ono ima prednost. Na primjer, potrošački zakoni u Europskoj uniji osiguravaju zakonska prava jamstva uz pokrivenost koju dobivate putem ovog ograničenog jamstva: informacije o potrošačkim pravima u EU molimo potražite na internetskoj stranici Europskog centra za potrošače na http://ec.europa.eu/consumers/ecc/contact_en.htm.

dredbe ove Ograničene garancije se odnose samo na originalnog kupca i ona se ne može prenijeti. Ovo je ograničeno jamstvo valjano samo u periodu od jedne (1) godine i to od datuma izvorne prodaje. Čuvajte originalni račun uz ovaj priručnik, jer će biti potreban kao dokaz o kupovini uz zahtjev za nadoknadu štete, u suprotnom Ograničena garancije biće nevažeća.

Ukoliko ustanovite tvornički nedostatak unutar Punjivi ručni usisavač tijekom jamstvenog razdoblja, molimo vas kontaktirajte odgovarajući Intex servisni centar, naveden na odvojenom listu "Ovlašteni servisni centri". Ako artikl vratite u skladu s uputama servisnog centra Intex, servisni centar će artikl pregledati i utvrditi valjanost zahtjeva. Ako je predmet pokriven odredbama jamstva, artikl će biti popravljen ili besplatno zamijenjen istim ili usporedivim artiklom (po izboru tvrtke Intex).

Osim ovog jamstva te drugih zakonskih prava u Vašoj zemlji, ne podrazumijevaju se nikakva daljnja jamstva. U mjeri u kojoj je to moguće u Vašoj zemlji, tvrtka Intex ni u kojem slučaju neće biti odgovorna Vama ili bilo kojoj trećoj strani za izravne ili neizravne štete koje proizlaze iz upotrebe Vašeg Punjivi ručni usisavač, niti radnje tvrtke Intex kao niti njezinih predstavnika i zaposlenika (uključujući i proizvodnju artikla). Neke države ili sudske nadležnosti ne dozvoljavaju izuzeće ili ograničenje slučajne ili posljedice štete, i prema tome pomenuto ograničenje ili izuzeće se ne bi odnosilo na vas.

Vodite računa o tome da se ovo ograničeno jamstvo ne primjenjuje u slijedećim okolnostima:

- Ako Punjivi ručni usisavač postane predmet nemara, nenormalne uporabe ili primjene, nesreće, nepravilnog rada, nepravilnog napona ili struje suprotne uputama, nepravilnog održavanja ili skladištenja;
- Ako Punjivi ručni usisavač postane predmet štete okolnostima uzrokovanim izvan kontrole tvrtke Intex, uključujući, ali ne ograničavajući se na, obično trošenje i oštećenja uzrokovanih izlaganjem požaru, poplavi, smrzavanju, kiši ili drugim vanjskim silama okoliša;
- U slučaju uporabe dijelova i komponenti koji nisu nabavljeni putem tvrtke Intex; i/ili.
- Vršanjem neovlaštenih izmjena, popravaka ili rastavljanjem Punjivi ručni usisavač od strane nekoga izvan osoblja servisnog centra tvrtke Intex.

Povreda ili šteta nanešena imovini ili licu nije pokrivena ovom garancijom.

Pažljivo pročitajte Upute za uporabu i slijedite sve upute u vezi pravilne uporabe i održavanja vašeg Punjivi ručni usisavač. Uvijek prije uporabe pregledajte proizvod. Uslijed nepoštivanja uputa jamstvo može biti poništeno.

©2019 Intex Marketing Ltd. - Intex Development Co. Ltd. - Intex Recreation Corp. All rights reserved/Tous droits réservés/Todos los derechos reservados/Alle Rechte vorbehalten. Printed in China/Imprimé en Chine/Impreso en China/Gedruckt in China.
 ®™ Trademarks used in some countries of the world under license from®™ Marques utilisées dans certains pays sous licence de/Marcas registradas utilizadas en algunos países del mundo bajo licencia de/Warenzeichen verwendet in einigen Ländern der Welt in Lizenz von/Intex Marketing Ltd. to/à/à Intex Development Co. Ltd., G.P.O Box 28829, Hong Kong & Intex Recreation Corp., P.O. Box 1440, Long Beach, CA 90801 - Distributed in the European Union by/Distribué dans l'Union Européenne par/Distribuido en la unión Europea por/Vertrieb in der Europäischen Union durch/Intex Trading B.V., Venneveld 9, 4705 RR Roosendaal - The Netherlands
www.intexcorp.com

INTEX®**SAČUVAJTE OVO UPUTSTVO**