

# INTEX® KORISNIČKI PRIRUČNIK

137  
10

PLADANJ ZA HIDROMASAŽNI BAZEN S LED RASVJETOM Model TL520 0,2 W  
PRIJE UPORABE OVOG PROIZVODA PROČITAJTE SVE UPUTE I PRIDRŽAVAJTE IH SE.

## UPOZORENJE!

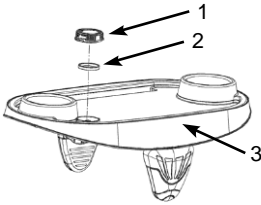
- Ovaj proizvod smiju upotrebljavati samo odrasle osobe. Ovaj proizvod nije igračka. Držite ga podalje od djece.
- Nemojte gledati izravno u svjetlo koje emitira ovaj proizvod.
- Nemojte mijenjati baterije kada se nalazite u bazenu ili hidromasažnom bazenu.
- Nemojte sjediti na proizvodu, opkoračivati proizvod ili stajati na proizvodu.
- Na proizvod nemojte nikada stavljati vruće tekućine, čaše ili lomljive predmete.
- Uklonite proizvod prije stavljanja zaštitne navlake preko hidromasažnog bazena.
- Nemojte odlagati baterije u uobičajeni otpad, komunalni otpad ili vatru jer baterije mogu procuriti ili eksplodirati. Baterije uvijek odložite na siguran način u skladu s lokalnim zakonima i propisima.
- Nemojte nikada puniti nepunjive baterije.
- Nemojte kratko spajati kontakte baterije ili punjive baterije.
- Ovaj proizvod otporan je na vodu, ali nije predviđen za potpuno uranjanje u vodu. Uranjanje može prouzročiti prodiranje vode u proizvod i oštećenje elektroničkih komponenti.

**PRIDRŽAVAJTE SE SVIH PROPISA I UPUTA KAKO BISTE IZBJEGLI OZLJEDE ILI MATERIJALNE ŠTETE.**

### Opće informacije:

- Ovaj proizvod radi s dvije (2) zamjenjive litijske baterije veličine CR2032.
- Nemojte kombinirati korištene i nove baterije. Nemojte kombinirati alkalne, standardne (cink-ugljikove) ili punjive (nikal-kadmijske) baterije.
- Prije postavljanja baterije uklonite svu vodu s proizvoda. Odmah izvadite iskorištene baterije. Sve baterije mijenjajte u isto vrijeme.
- Uvijek kupite bateriju ispravne veličine i snage koja je najprikladnija za predviđenu uporabu. Vodite računa da baterije postavite pravilno u skladu s polaritetom (+ i -). Prije postavljanja baterije očistite kontakte baterije i kontakte proizvoda.
- Proizvod čistite samo vlažnom krpom. Izbjegavajte uporabu jakih sredstava za čišćenje, prevelike količine vode i abrazivnih četki.
- Ako iscurjela tekućina iz baterija (elektrolit) dođe u kontakt s kožom, zahvaćeno mjesto odmah isperite sapunom i vodom ili ga neutralizirajte octom ili sokom od limuna. U slučaju kontakta s očima, oči odmah 10 minuta isperite s dosta vode i zatražite liječničku pomoć.
- Izvor svjetlosti ovog uređaja ne može se mijenjati. Kada izvor svjetlosti dostigne kraj radnog vijeka, potrebno je zamijeniti cijeli uređaj.
- Kada ga ne upotrebljavate, proizvod skladištite u zatvorenim prostorima.

## SAČUVAJTE OVE UPUTE.

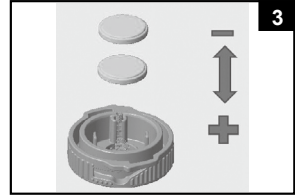
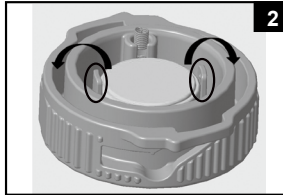
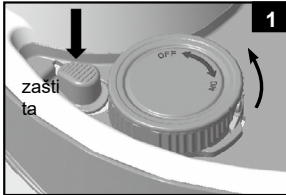
**Reference dijelova:**

REF. BR.	OPIS	KOL.	BR. ZAMJENSKOG DIJELA
1	Kapica prekidača i pretinca za baterije	1	13024
2	Brtva	1	13025
3	Pladanj za HIDROMASAŽNI BAZEN s LED rasvjetom	1	13026

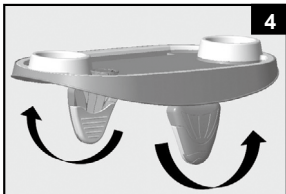
**Napomena!** Crteži služe samo za svrhe ilustracije. Stvarni proizvod i dimenzije mogu se razlikovati.

**Postavljanje ili zamjena baterija:**

1. Dok pritišćete "zaštitu za djecu", kapicu prekidača i pretinca za baterije (1) u cijelosti okrenite u smjeru suprotnom smjeru kretanja kazaljki na satu i uklonite s pladnja. Pogledajte sl. (1).
2. Izvadite istrošene baterije iz kapice prekidača i pretinca za baterije (1), pogledajte sl. (2) i umetnite 2 nove CR2032 baterije u smjeru prikazanom na sl. (3). Uvjerite se da je brtva (2) na svom mjestu.
3. Ponovno stavite kapicu prekidača i pretinca za baterije (1) na pladanj za hidromasažni bazen.

**Podేశavanje i rad LED rasvjete:**

1. Rasklopite krakove. Pogledajte sl. (4).
2. Pladanj za hidromasažni bazen stavite preko gornjeg ruba stranice hidromasažnog bazena. Uvjerite se da su krakovi dobro postavljeni preko stranice bazena i da je pladanj za hidromasažni bazen postavljen paralelno u odnosu na tlo. Pogledajte sl. (5). U žlijeb možete staviti tablet računalo ili pametni telefon. **NAPOMENA!** Proizvod nije prikladan za model SimpleSpa™.
3. Za UKLJUCIVANJE rasvjete okrenite kapicu prekidača i pretinca za baterije (1) u smjeru kretanja kazaljki na satu, a za ISKLJUCIVANJE u smjeru suprotnom smjeru kretanja kazaljki na satu. Pogledajte sl. (6).

**Skladištenje:**

1. Proizvod temeljito očistite i osušite na zraku.
2. Za skladištenje možete upotrijebiti originalnu ambalažu. Proizvod skladištite na suhom, hladnom mjestu.

**SAČUVAJTE OVE UPUTE.**

## Ograničeno jamstvo

137  
IO

Vaš PLADANJ ZA HIDROMASAŽNI BAZEN S LED RASVJETOM proizveden je uz primjenu najkvalitetnijih materijala i izrade. Svi proizvodi tvrtke Intex pregledani su i utvrđeno je da nisu neispravni prije napuštanja tvornice. Ovo ograničeno jamstvo primjenjuje se samo za PLADANJ ZA HIDROMASAŽNI BAZEN S LED RASVJETOM.

Ovo ograničeno jamstvo je dodatak i nije zamjena za vaša zakonska prava i pravne lijekove. U mjeri u kojoj je ovo jamstvo u suprotnosti s bilo kojim od vaših zakonskih prava, ona će prevladati. Na primjer, zakoni o zaštiti potrošača u cijeloj Europskoj uniji osiguravaju zakonska jamstvena prava uz ono što pokriva ovo ograničeno jamstvo: za informacije o zakonima o zaštiti potrošača u EU, posjetite internetsku stranicu Europskog potrošačkog centra na [http://ec.europa.eu/consumers/ecc/contact\\_en/htm](http://ec.europa.eu/consumers/ecc/contact_en/htm).

Odredbe ovog ograničenog jamstva primjenjuju se samo za izvornog kupca i nisu prenosive. Ovo ograničeno jamstvo vrijedi za razdoblje od jedne (1) godine od datuma inicijalne kupnje. Sačuvajte originalne račune s ovim dokumentom jer je uz jamstvene zahtjeve potrebno priložiti i dokaz kupnje. Ograničeno jamstvo u suprotnom neće vrijediti.

Ako na PLADNJU ZA HIDROMASAŽNI BAZEN S LED RASVJETOM pronađete proizvodni nedostatak tijekom razdoblja jamstva, obratite se odgovarajućem servisnom centru tvrtke Intex navedenim u zasebnom popisu "Ovlašteni servisni centri". Ako se proizvod vrati prema uputama servisnog centra tvrtke Intex, servisni centar pregledat će proizvod i utvrditi valjanost zahtjeva. Ako je proizvod pokriven odredbama jamstva, popraviti će se ili zamijeniti istim ili sličnim proizvodom (po izboru tvrtke Intex) bez naknade.

Osim ovog jamstva i ostalih zakonskih prava u vašoj zemlji, ne podrazumijevaju se daljnja jamstva. U mjeri u kojoj je to moguće u vašoj zemlji, tvrtka Intex ni u kojem slučaju neće biti odgovorna vama ili trećoj strani za izravnu ili posljedičnu štetu nastalu uslijed uporabe PLADNJA ZA HIDROMASAŽNI BAZEN S LED RASVJETOM ili postupaka tvrtke Intex ili njezinih zastupnika i zaposlenika (uključujući i proizvodnju proizvoda). Ako vaša zemlja ne dopušta izuzeće ili ograničenje slučajnih ili posljedičnih šteta, ovo ograničenje ili izuzeće ne odnosi se na vas.

Napominjemo da se ovo ograničeno jamstvo ne odnosi na sljedeće okolnosti:

- Ako je PLADANJ ZA HIDROMASAŽNI BAZEN S LED RASVJETOM izložen nemaru, nepravilnoj uporabi ili primjeni, nesreći, nepropisnom radu, neodgovarajućem naponu ili struji u suprotnosti s uputama za uporabu, nepravilnom održavanju ili skladištenju;
- Ako je PLADANJ ZA HIDROMASAŽNI BAZEN S LED RASVJETOM oštećen uslijed okolnosti koje su izvan kontrole tvrtke Intex, uključujući, među ostalima, uobičajeno trošenje i habanje i oštećenja prouzročena izlaganjem vatri, poplavama, smrzavanju, kiši ili drugim vanjskim utjecajima okoline;
- Na dijelove i komponente koje nije prodala tvrtka Intex; i/ili
- Na neovlaštene preinake, popravke ili rastavljanja PLADNJA ZA HIDROMASAŽNI BAZEN S LED RASVJETOM koje nije obavilo osoblje servisnog centra tvrtke Intex.

Ovo jamstvo ne pokriva materijalne štete ili tjelesne ozljede.

Pozorno pročitajte korisnički priručnik i pridržavajte se svih uputa koje se odnose propisan rad i održavanje PLADNJA ZA HIDROMASAŽNI BAZEN S LED RASVJETOM. Proizvod uvijek pregledajte prije uporabe. Ovo ograničeno jamstvo neće vrijediti u slučaju zanemarivanja uputa za uporabu.

©2020 Intex Marketing Ltd. - Intex Development Co. Ltd. - Intex Recreation Corp. All rights reserved/Tous droits réservés/Todos los derechos reservados/Alle Rechte vorbehalten. Printed in China/Imprimé en Chine/Impreso en China/Gedruckt in China.  
 ®™ Trademarks used in some countries of the world under license from/®™ Marques utilisées dans certains pays sous licence de/Marcas registradas utilizadas en algunos países del mundo bajo licencia de/Warenzeichen verwendet in einigen Ländern der Welt in Lizenz von/ Intex Marketing Ltd. to/a/a/an Intex Development Co. Ltd., G.P.O Box 28829, Hong Kong & Intex Recreation Corp., P.O. Box 1440, Long Beach, CA 90801 • Distributed in the European Union by/Distribuid in the European Union by/Distribuido en la Unión Europea por/Vertriebt in der Europäischen Union durch/Intex Trading B.V., Venneveld 9, 4705 RR Roosendaal - The Netherlands  
[www.intexcorp.com](http://www.intexcorp.com)

**INTEX®**

**SAČUVAJTE OVE UPUTE.**