

KORISNIČKI PRIRUČNIK INTEX®

Električna zračna pumpa QuickFill™

Model AP634 12V --- 32W

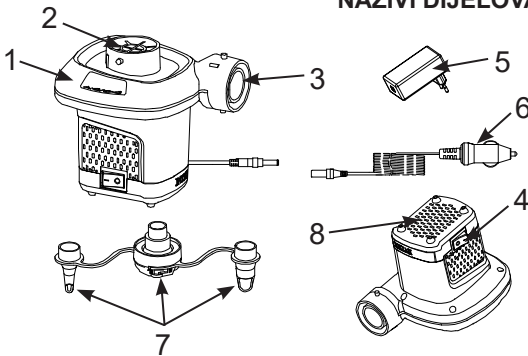
PROČITAJTE I SLIJEDITE UPUTE PRIJE UPORABE OVOG PROIZVODA

⚠ PAŽNJA

- Samo za uporabu od strane odraslih.
- Ne uranjati u vodu ili izlagati uređaj kiši ili vodi.
- Ne usmjeravati mlaz izravno prema licu ili tijelu.
- Ne koristiti duže od 5 minuta odjednom. Odspojiti i ostaviti da se ohladi najmanje 15 minuta.
- Odspojite uređaj kada nije u uporabi.
- Ne zatvarati rupe i otvore za prozračivanje.
- Ne umetati predmete u otvor za dovod ili odvod zraka.
- Kabel za napajanje ne može se zamijeniti. Ako se kabel ošteti uređaj treba odložiti u otpad.
- Kako bi se smanjila opasnost od strujnog udara, ne izlažite kiši. Pohanite u zatvorenom prostoru.
- Ovaj proizvod nije predviđen da ga upotrebljavaju osobe (uključujući djecu) ograničenih tjelesnih, osjetljivih ili mentalnih sposobnosti ili nedostatnog iskustva i znanja, osim ako ih nadzire osoba odgovorna za njihovu sigurnost ili ako ih je uputila u način upotrebe proizvoda.
- Djeca se ne bi smjela igrati s uređajem. Čišćenje i korisničko održavanje ne smiju obavljati djeca bez nadzora.
- On mora biti isporučen samo sa sigurnosnim, posebno niskim naponom koji odgovara oznakama na uređaju.
- Uređaj treba koristiti samo u kombinaciji s uređajem za napajanje koji je isporučen zajedno s uređajem.
- Prikladno samo za napuhavanje zračnih madraca, zračnih kreveta i bazena i igraćaka na napuhavanje.

SLIJEDITE OVA PRAVILA I SVE UPUTE KAKO BISTE IZBJEGLI OŠTEĆENJE IMOVINE, STRUJNI UDAR, OPEKLINE I DRUGE OZLJEDE.

NAZIVI DIJELOVA



OPIS DIJELOVA:

1. PUMPA
2. PRIKLJUČAK ZA ODVOD
3. PRIKLJUČAK ZA DOVOD
4. PREKIDAČ
5. AC ADAPTER
6. KABEL ZA PRIKLJUČAK ZA CIGARETE
7. MLAZNICE
8. UTORI / OTVORI ZA PROZRAČIVANJE

NAPOMENA: Crteži su samo za svrhe prikaza. Dati proizvod se može razlikovati od prikazanog. Nije za poređenje.

SAČUVAJTE OVO UPUTSTVO

UPUTE

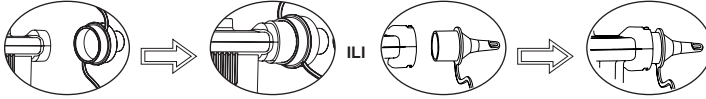
194
IO

OPĆE

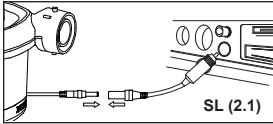
- Kada nisu u uporabi, vratite mlaznice nazad u ambalažu.
- Nikakvo posebno održavanje pumpe nije potrebno.

NAPUHAVANJE

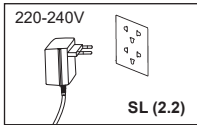
1. Ako je potrebno pričvrstite mlaznicu na priključak za dovod i držite pumpu na ventilu za dovod da se napuše. Vidi sliku (1).
NAPOMENA: Na malim zračnim madracima koristite odgovarajuću mlaznicu ili ventil za napuhavanje.
- 2.1. Najprije priključite kraj mrežnog kabela pumpe na DC kabel za upaljač za cigarete (6), a zatim utaknite DC mrežni kabel u utičnicu automobilskog upaljača za cigarete. Vidi sliku (2.1).
- 2.2. Najprije priključite kraj mrežnog kabela pumpe na AC adapter (5), za zatim utaknite AC adapter u AC električnu utičnicu. Vidi sliku (2.2).
3. UKLJUČIVANJE: Pritisnite „I“; ISKLJUČIVANJE: Pritisnite „0“. Vidi sliku (3).



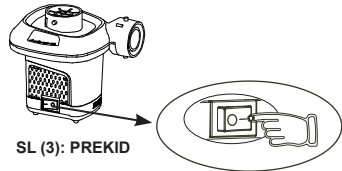
SL (1): PRIKLJUČITE MLAZNICU



SL (2.1)



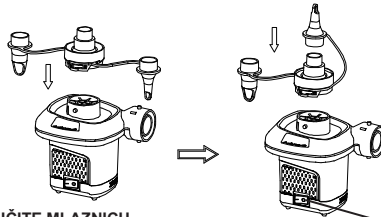
SL (2.2)



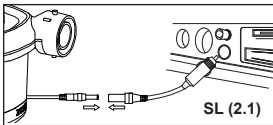
SL (3): PREKID

ISPUHAVANJE

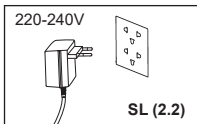
1. Spojite mlaznicu na priključak za odvod i, ako je potrebno, držite pumpu na ventilu na napuhavanje kako bi napuhali željeni predmet. Vidi sliku (4).
NAPOMENA: Prilikom uporabe na velikim predmetima kao što su gumeni čamci ili zračni madraci, pumpa se učvršćuje izravno na ventile za napuhavanje kako bi napuhavanje bilo brže. Na malim zračnim madracima koristite odgovarajuću mlaznicu ili ventil za napuhavanje.
- 2.1. Najprije priključite kraj mrežnog kabela pumpe na DC kabel za upaljač za cigarete (6), a zatim utaknite DC mrežni kabel u utičnicu automobilskog upaljača za cigarete. Vidi sliku (2.1).
- 2.2. Najprije priključite kraj mrežnog kabela pumpe na AC adapter (5), za zatim utaknite AC adapter u AC električnu utičnicu. Vidi sliku (2.2).
3. UKLJUČIVANJE: Pritisnite „I“; ISKLJUČIVANJE: Pritisnite „0“. Vidi sliku (3).



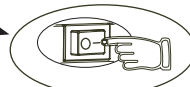
SL (4): PRIKLJUČITE MLAZNICU



SL (2.1)



SL (2.2)



SL (3): PREKID

©2025 Intex Marketing Ltd. - Intex Development Co. Ltd. - Intex Recreation Corp. All rights reserved/Tous droits réservés/Todos los derechos reservados/Alle Rechte vorbehalten. Printed in China/Imprimé en Chine/Impreso en China/Gedruckt in China.

®™ Trademarks used in some countries of the world under license from®™ Marques utilisées dans certains pays sous licence de/Marcas registradas utilizadas en algunos países del mundo bajo licencia de/Warenzeichen verwendet in einigen Ländern der Welt in Lizenz von/Intex Marketing Ltd. to/a/Intex Development Co. Ltd., Hong Kong & Intex Recreation Corp., P.O. Box 1440, Long Beach, CA 90801 • Distributed in the European Union by/ Distribué dans l'Union Européenne par/Distribuido en la Unión Europea por/Vertrieb in der Europäischen Union durch/Intex Trading B.V., Eitenseweg 46, 4706 PB Roosendaal - The Netherlands • Distributed in the UK by Unitec Service (UK) Limited, 124 City Road, London, England, EC1V 2NX, UK. www.intexcorp.com

INTEX®

SAČUVAJTE OVO UPUTSTVO

Strana 2