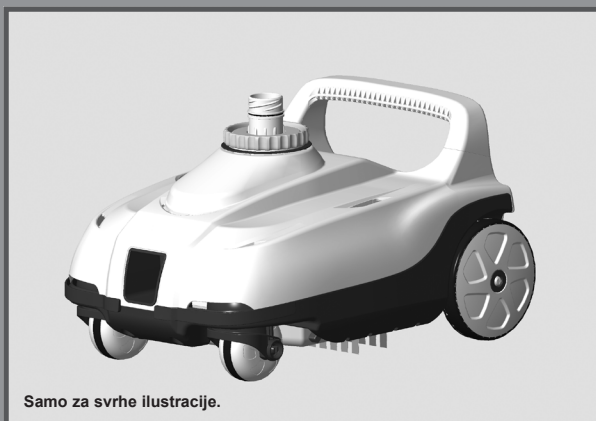


VAŽNA SIGURNOSNA PRAVILA

Prije ugradnje i uporabe ovog proizvoda pažljivo pročitate i slijedite sve upute. Sačuvati za budući osvrť.

Automatski čistač bazena ZX100



Samo za svrhe ilustracije.

Nemojte zaboraviti isprobati ostale odlične proizvode tvrtke Intex: bazene, pribor za bazene, bazene na napuhavanje i igračke, zračne krevete i čamce dostupne u boljim trgovinama ili posjetite našu internetsku stranicu. Zbog politike kontinuiranog poboljšanja proizvoda, tvrtka Intex zadržava pravo promjene specifikacija i izgleda, što može dovesti do ažuriranja uputa za uporabu bez prethodne najave.

INTEX®

©2025 Intex Marketing Ltd. - Intex Development Co. Ltd. - Intex Recreation Corp. All rights reserved/Tous droits réservés/Todos los derechos reservados/Alle Rechte vorbehalten. Printed in China/Imprimé en Chine/Impreso en China/Gedruckt in China.

®™ Trademarks used in some countries of the world under license from/®™ Marques utilisées dans certains pays sous licence de/Marcas registradas utilizadas en algunos países del mundo bajo licencia de/Warenzeichen verwendet in einigen Ländern der Welt in Lizenz von/Intex Marketing Ltd. to/a/an Intex Development Co. Ltd., Hong Kong & Intex Recreation Corp., P.O. Box 1440, Long Beach, CA 90801 • Distributed in the European Union by/Distribué dans l'Union Européenne par/Distribuido en la unión Europea por/Vertrieb in der Europäischen Union durch/Intex Trading B.V., Ettenseweg 46, 4706 PB Roosendaal - The Netherlands • Distributed in the UK by Unisex Service (UK) Limited, 124 City Road, London, England, EC1V 2NX, UK.
www.intexcorp.com

SADRŽAJ

Upozorenja.....	3
Reference dijelova.....	4
Upute za postavljanje.....	5-10
Čišćenje mreže za naslage.....	11-12
Vodič za rješavanje problema.....	13-14
Skladištenje na dulje razdoblje.....	15
Opća sigurnost u vodi.....	15
Ograničeno jamstvo.....	16

SPREMITI OVE UPUTE

Stranica 2

VAŽNA SIGURNOSNA PRAVILA

Prije postavljanja i uporabe ovog proizvoda pazorno i s razumijevanjem pročitajte i pratite sve upute.



UPOZORENJE!

- KAKO BISTE SMANJILI RIZIK OD OZLJEDA, NEMOJTE DOPUSTITI DJECI DA UPOTREBLJAVAJU OVAJ PROIZVOD.
- UKLONITE PROIZVOD IZ BAZENA KADA JE BAZEN ZAUZET ILI KADA SE UPOTREBLJAVA.
- PRIJE PODEŠAVANJA, ČIŠĆENJA ILI SERVISIRANJA ISKLJUČITE ILI ODSPOJITE FILTARSKU PUMPU OD STRUJNOG NAPAJANJA.
- UKLONITE PROIZVOD IZ BAZENA PRIJE STAVLJANJA NAVLAKE PREKO BAZENA.
- PROIZVOD I DODATNU OPREMU SKLADIŠTITE NA SUHOM I SIGURNOM MJESTU U ZATVORENOM PROSTORU.
- SAVJET ZA RJEŠAVANJE PROBLEMA S BAZENOM I FILTARSKOM PUMPOM POTRAŽITE U ODNOSNOM KORISNIČKOM PRIRUČNIKU.
- OVAJ UREĐAJ PREDVIĐEN JE ZA UPORABU SAMO ZA SVRHE OPISANE U OVOM PRIRUČNIKU.

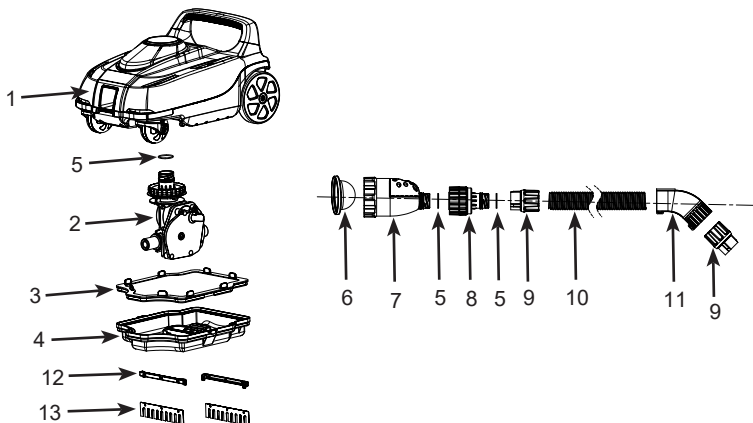
ZANEMARIVANJE OVIH UPOZORENJA MOŽE REZULTIRATI MATERIJALNOM ŠTETOM, TEŠKIM OZLJEDAMA ILI SMRĆU.

SPREMITI OVE UPUTE

Stranica 3

REFERENCE DIJELOVA

Prije sastavljanja proizvoda odvojite nekoliko minuta vremena, provjerite sadržaj isporuke i upoznajte se sa svim dijelovima.



NAPOMENA! Crteži služe samo za svrhu ilustracije. Stvarni proizvod i dimenzije mogu se razlikovati.

REF. BR.	OPIS	KOL.	BR. ZAMJENSKOG DIJELA
1	GORNJA STRANA ČISTAČA	1	13200
2	MODUL PRIJENOSA	1	13201
3	MREŽA ZA NASLAGE	1	13202
4	KUČIŠTE ČISTAČA	1	13203
5	O-PRSTEN KAPICE	3	12861
6	MIKRO SITO	1	13343
7	VENTIL ZA OGRANIČENJE TLAKA	1	13345
8	ZAKRETNI SPOJNI ELEMENT	1	13226
9	MATICA SPOJNOG PRSTENA CRIJEVA	2	12863
10	CIJEV	1	12862G
11	KOLJENO CRIJEVA	1	13227
12	DRŽAČ ČETKE	2	13136
13	ČETKA (S 2 DODATNIH)	4	13135

SPREMITE OVE UPUTE

Stranica 4

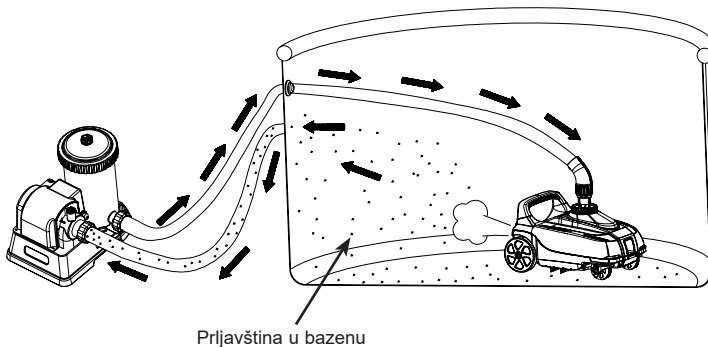
UPUTE ZA POSTAVLJANJE VAŽNE INFORMACIJE O PRIPREMI

Prije postavljanja i uporabe ovog proizvoda, pazorno i s razumijevanjem pročitajte i pratite sve upute.

Opće Informacije

Automatski čistač predviđen je za čišćenje bazena na sljedeći način:

- Četke automatskog čistača uklanjaju finu nečistoću sa stijenke i dna bazena.
- Fine naslage i prljavština na podu uskovitlaju se kretanjem automatskog čistača. Na taj način sustav filtracije može filtrirati fine naslage koje plutaju u vodi, dok automatski čistač kupi tešku prljavštinu na dnu.
- Kretanje automatskog čistača oko bazena sprječava stagnaciju vode. Na taj način voda u bazenu cirkulira kroz sustav filtracije.



- Automatski čistač radi sa strane tlaka priključka za povrat vode bazena (voda iz filtarske pumpe teče u bazen). Ako je automatski čistač pričvršćen na „izlazni priključak“ bazena (voda koja teče iz bazena u filtarsku pumpu), neće raditi.
- Automatski čistač neće raditi ako je Intex sustav za slanu vodu ili ozonator priključen na isti vod za cirkulaciju vode kao i automatski čistač. Odspojite ove sanitarne uređaje od voda za cirkulaciju vode prije postavljanja automatskog čistača. Nakon što automatski čistač završi sa čišćenjem bazena, odspojite automatski čistač od strujnog napajanja i izvadite ga iz bazena, ponovno postavite, a zatim uključite sanitarne uređaje.

SPREMITE OVE UPUTE

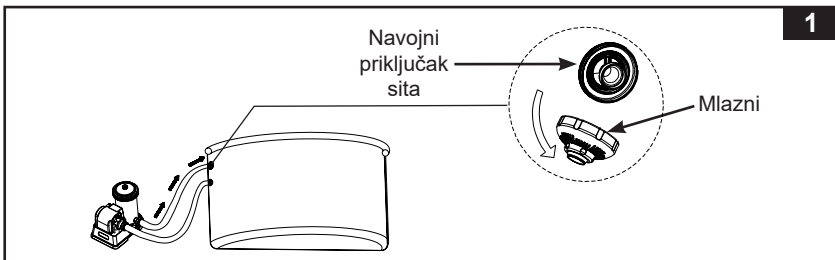
UPUTE ZA POSTAVLJANJE (nastavak)

77
10

- Automatski čistač mora biti priključen na Intex filtarsku pumpu s brzinom protoka sustava između 6056 - 13248 l/h (1600 - 3500 gal/h). Nije prikladno za filtarske pumpe koje nisu Intex.
- Za Intex® nadzemne bazene.
 - Okrugli oblik do 7,92 m (26 ft). Do 5,49 m (18 stopa) za Easy Set bazene.
 - Pravokutni/ovalni oblik do 9,75 m x 4,88 m (32 ft x 16 ft). Nije prikladno za bazene koji nisu Intex.
- Najprije postavite bazen i filtarsku pumpu, a zatim automatski čistač.
- Ako upotrebljavate pješčani filtar, najprije se pobrinite da pješčani medij bude čist tako što ćete obaviti povratno ispiranje. Prije priključivanja automatskog čistača na priključak za povrat vode, neka pumpa s pješčanim filtrom radi 10 - 15 minuta. Ako pijesak uđe u automatski čistač, može oštetiti modul prijenosa.
- Automatski čistač neće raditi ako filtarska puma ne radi.
- Zahtjevi za radnu temperaturu vode u bazenu: 25 ~ 45 °C (77 ~ 113 °F). Prekoračenje ovog raspona smanjit će radni učinak i skratiti vijek trajanja automatskog čistača.

Prije postavljanja uvjerite se u sljedeće:

- Filtarska pumpa je isključena, a strujni kabel je isključen iz strujne utičnice.
 - Pobrinite se da u bazenu nema predmeta koji mogu ometati slobodno kretanje automatskog čistača, tako što ćete iz bazena ukloniti ljestve, čistač površine, raspršivač vode (ako je primjenjivo), napuhance ili druge predmete.
 - Na stranici ili dnu bazena nema algi. Alge će blokirati protok vode u čistač i ometati kretanje automatskog čistača. Za savjete o uklanjanju algi obratite se lokalnom dobavljaču bazena.
1. S unutarnje strane bazena odvijte mlaznicu s priključka za povrat vode. Pogledajte sl. 1.
NAPOMENA! Uređaj radi sa strane tlaka priključka za povrat vode bazena (voda iz filtarske pumpe vraća se u bazen).

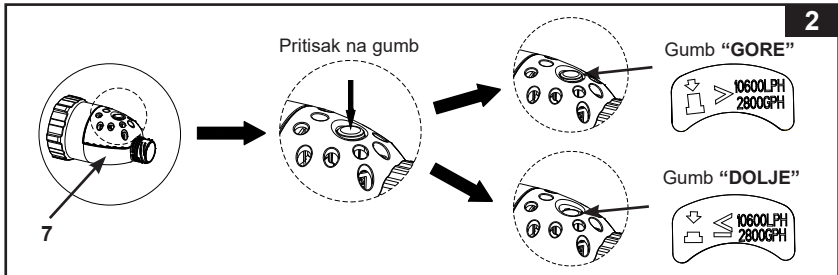


SPREMITE OVE UPUTE

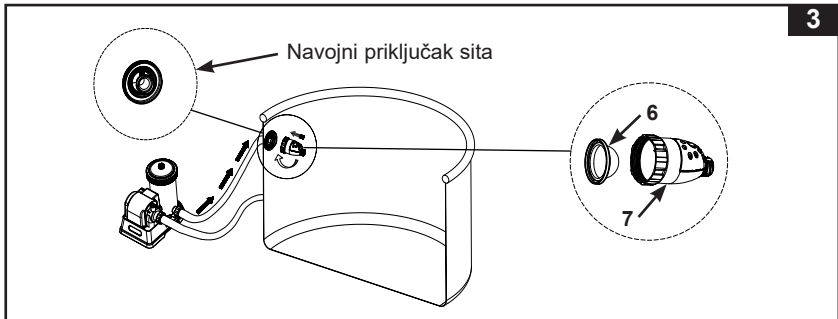
UPUTE ZA POSTAVLJANJE (nastavak)

77
10

2. Provjerite brzinu protoka pumpe sustava filtriranja i podesite gumb ventila za ograničenje tlaka (7) na sljedeći način:
- Za brzinu protoka pumpe između 7950-10600 l/h (2100-2800 gph) ili ekvivalentna brzina protoka sustava između 6056-8138 l/h (1600-2150 gph): pritisnite gumb za položaj "DOLJE".
 - Za brzinu protoka pumpe veću od 10600 l/h (2800 gph) ili ekvivalentni protok sustava 8138 L/h (2150 gph), ali ne veću od 13248 l/h (3500 gph) ili ekvivalentni protok sustava 11355 L/h (3000 gph): gumb treba biti u položaju "GORE". Ako je gumb već u položaju "DOLJE", jedanput pritisnite gumb za vraćanje u položaj "GORE". Pogledajte sl. 2.



3. Uvjerite se da je mikro sito (6) u ventilu za ograničenje tlaka (7) i zatim ga postavite na navojni priključak sita s unutarnje strane bazena. Pogledajte sl. 3.



4. **Najprije** gurnite jedan kraj crijeva s maticom spojnog prstena (9) na zakretni spojni element (8) i navijte ga i zakretni spojni element (8) zatim navijte na ventil za ograničenje tlaka (7). Pogledajte sl. 4.

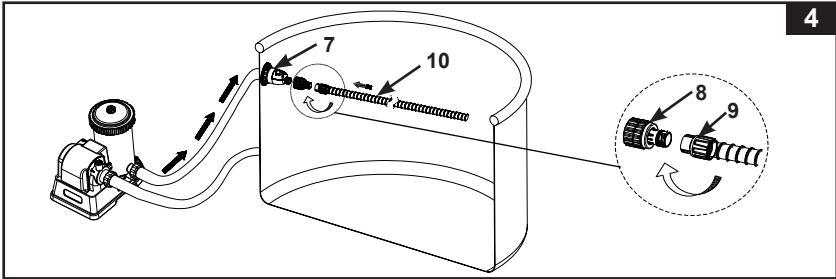
SPREMITE OVE UPUTE

Stranica 7

UPUTE ZA POSTAVLJANJE (nastavak)

77
10

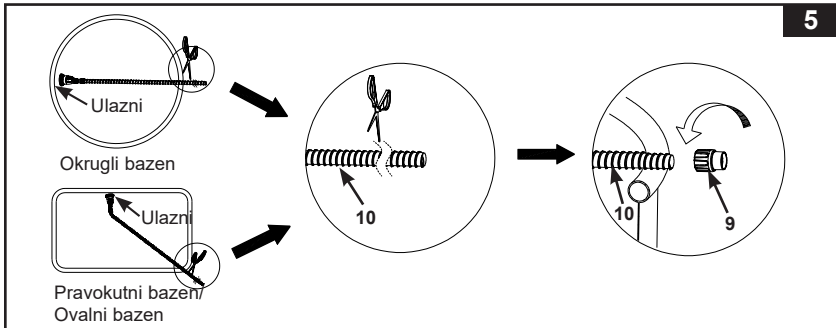
4



5. Izvucite crijevo (10) do najudaljenije suprotne stranice stranice bazena ili do krajnjeg kuta bazena tako da se proteže preko stranice, a zatim škarama odrežite višak crijeva. Pogledajte sl. 5.

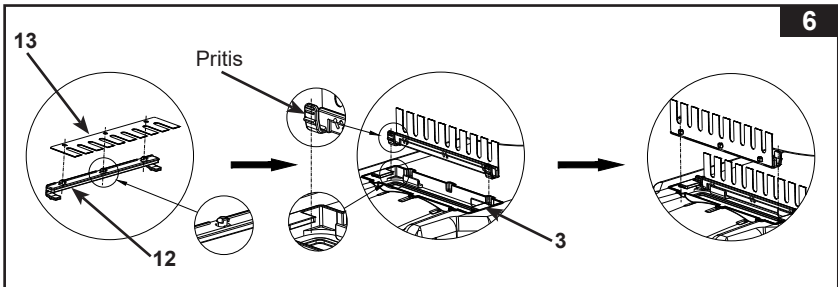
Napomena! Prije rezanja viška crijeva odvijte (u smjeru kretanja kazaljki na satu) maticu spojnog prstena crijeva (9) s drugog kraja crijeva (10). Nakon rezanja navijte (u smjeru suprotnom smjeru kretanja kazaljki na satu) maticu spojnog prstena crijeva (9) natrag na glavno crijevo (10).

5



6. Montaža četke; pogledajte sl. 6.
NAPOMENA! Uklonite četke s donje strane uređaja kada usisavate velike naslage ili lišće s dna bazena.

6



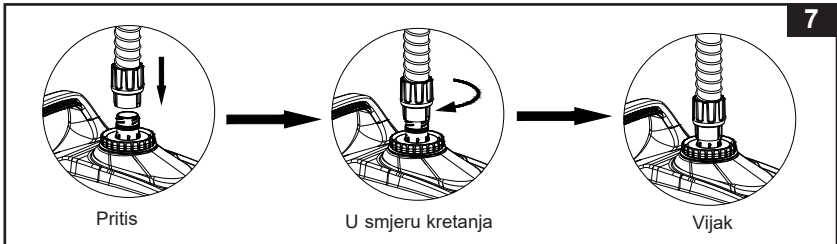
SPREMITE OVE UPUTE

Stranica 8

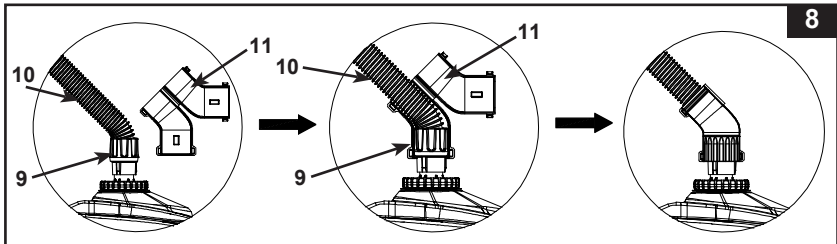
UPUTE ZA POSTAVLJANJE (nastavak)

77
10

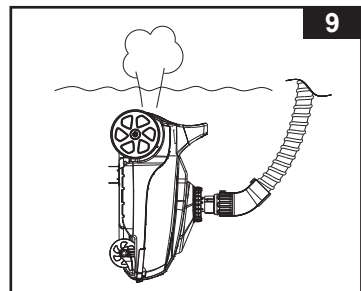
7. S vanjske strane bazena spojite drugi kraj crijeva s maticom spojnog prstena crijeva (9) na ulazni priključak za vodu automatskog čistača bazena. Okomito umetnite maticu spojnog prstena crijeva (9) u ulazni priključak za vodu i dok maticu spojnog prstena crijeva pritišćete prema dolje okrenite je u smjeru kretanja kazaljki na satu kako biste pritegnuli crijevo. Za uklanjanje crijeva maticu spojnog prstena crijeva pritišćite prema dolje i okrenite je u smjeru suprotnom smjeru kretanja kazaljki na satu. Pogledajte sl. 7.



8. Otvorite koljeno crijeva (11) do pola, savijte crijevo (10) pod kutom do matice spojnog prstena (9) pričvršćene na automatski čistač, omotajte koljeno crijeva preko crijeva i matice spojnog prstena i zatvorite koljeno crijeva. Vodite računa da koljeno crijeva bude dobro zatvoreno. Pogledajte sl. 8.



9. Držite čistač okomito. Polako spustite uređaj u vodu da izađe zrak iz čistača i čistač će se postupno spustiti na dno bazena. Ispružite crijevo polako povlačeći automatski čistač preko bazena na suprotnu stranu. Vodite računa da crijevo bude ispruženo kako bi se spriječilo zaplitanje. Pogledajte sl. 9.



SPREMITE OVE UPUTE

UPUTE ZA POSTAVLJANJE (nastavak)

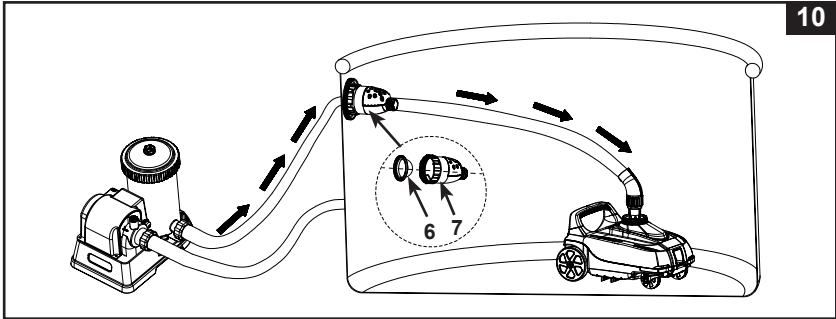
77
10

10. Uključite filtarsku pumpu i uvjerite se da voda teče kroz mikro sito (6) i ventil za ograničenje tlaka (7). Automatski čistač sada se kreće i usisava dno i stranicu bazena. Pogledajte sl. 10.

Napomena! Pumpa s filtarskim uloškom i pumpa s pješčanim filtrom očistit će vodu iz bazena. Radi održavanja čistoće vode važno je često čistiti ili mijenjati filtarski uložak ili ispirati pješčani medij.

Ako se automatski čistač upari s pumpom s pješčanim filtrom, protok sustava će se smanjiti, a tlak će rasti kako je prikazano na očitavanju manometra na pumpi s pješčanim filtrom (od zelene do žute zone), što je uobičajeno.

Odspojite automatski čistač od bazena i provjerite hoće li se očitavanje manometra pumpe s pješčanim filtrom vratiti u zelenu zonu. Više informacija potražite u priručniku pumpe s pješčanim filtrom.



VAŽNA NAPOMENA!

Ako automatski čistač počne miješati naslage i taloge na dnu bazena, morat ćete češće čistiti ili mijenjati uložak filtra jer uložak zadržava sitne taloge. U slučaju pumpe s pješčanim filtrom trebali biste češće ispirati pješčani medij. Često čistite i mrežu za naslage (3).

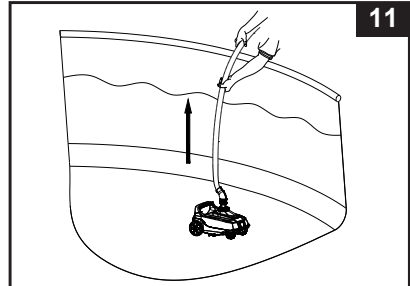
SPREMITE OVE UPUTE

Stranica 10

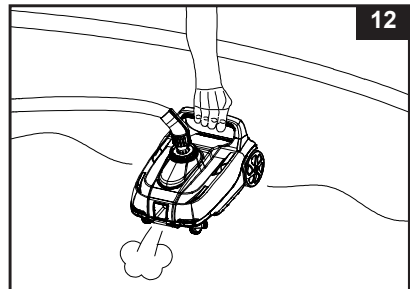
ČIŠĆENJE MREŽE ZA NASLAGE

77
10

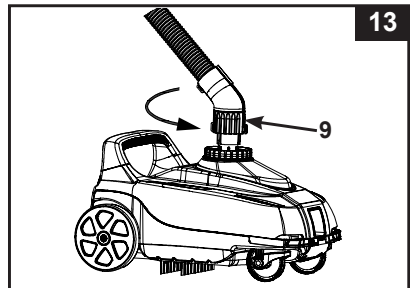
1. Uvjerite se da je filtarska pumpa isključena, a strujni kabel isključen iz strujne utičnice.
2. Polako podignite crijevo automatskog čistača, a zatim jednom rukom podignite automatski čistač. Pogledajte sl. 11-12.
OPREZ! Nemojte povlačiti crijevo izravno jer biste time mogli oštetiti pričvršne elemente crijevnih priključaka automatskog čistača.
3. Nakon ispuštanja vode iz automatskog čistača držite obod jednom rukom i okrenite maticu spojnog prstena crijeva (9) u smjeru suprotnom smjeru kretanja kazaljki na satu da uklonite crijevo s automatskog čistača. Pogledajte sl. 13.
4. Izvadite automatski čistač iz bazena i položite ga na tlo. Pogledajte sl. 14.



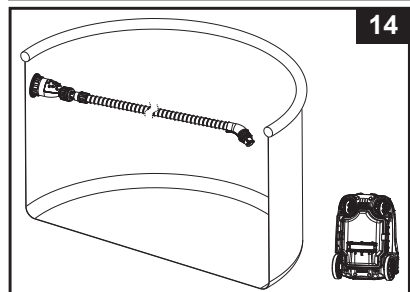
11



12



13



14

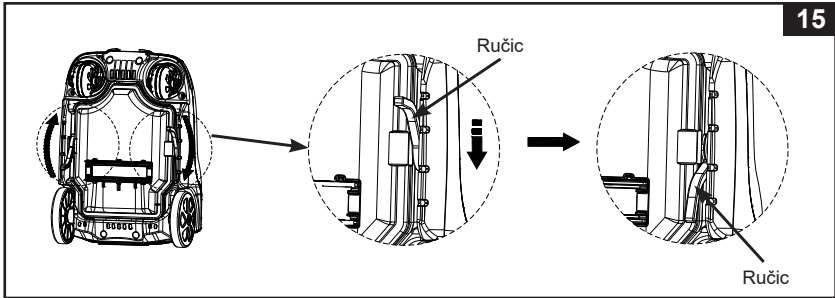
SPREMITE OVE UPUTE

Stranica 11

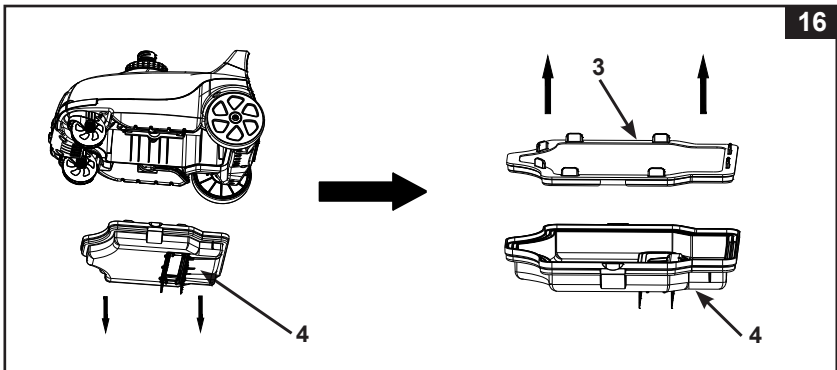
ČIŠĆENJE MREŽE ZA NASLAGE (nastavak)

77
10

5. Gurnite lijevu i desnu ručicu u otključani položaj. Pogledajte sl. 15.



6. Mrežu za naslage (3) izvadite iz kućišta čistača (4). Ako na mreži za naslage i kućištu čistača ima naslaga, za uklanjanje naslaga upotrijebite vrtno crijevo. Pogledajte sl. 16.



7. Ponovno postavite mrežu za naslage i kućište automatskog čistača obrnutim redoslijedom iz prethodnih koraka.

SPREMITE OVE UPUTE

VODIČ ZA RJEŠAVANJE PROBLEMA

77
10

PROBLEM	RJEŠENJE
AUTOMATSKI ČISTAČ SE NE KREĆE.	<ul style="list-style-type: none"> • Provjerite radi li filterska pumpa. Podignite automatski čistač iz vode i provjerite izlazi li voda iz izlaznog priključka na prednjoj ili stražnjoj strani uređaja. Protok vode treba se izmjenjivati između prednjih i stražnjih izlaznih priključaka i ovaj ciklus traje oko 30 - 100 sekundi. • Ako voda ne izlazi iz prednjih niti iz stražnjih priključaka, provjerite je li crijevo automatskog čistača pravilno priključeno na "priključak za povrat vode" bazena (voda se iz pumpe vraća u bazen), vidjeti odjeljak „Postavljanje“. • Provjerite je li dno bazena ravno i vodoravno; nabori, savijenost, izbočine i udubljenja ometat će slobodno kretanje automatskog čistača.
KRETANJE JE VRLO SPORO.	<ul style="list-style-type: none"> • Provjerite i očistite naslage i mikro sito. • Očistite ili zamijenite uložak filterske pumpe. • Ako upotrebljavate pješčani filtar, pobrinite se da pješčani medij bude čist tako što ćete obaviti povratno ispiranje. Pogledajte korisnički priručnik pješčanog filtra. • Radna brzina automatskog čistača bazena izravno je povezana s brzinom protoka sustava filtriranja. Podesite sustav filtriranja na veću brzinu protoka pumpe.
ČISTAČ PLUTA S DNA BAZENA.	<ul style="list-style-type: none"> • Ispustite sav zrak iz crijeva i automatskog čistača, vidjeti odjeljak „Postavljanje“. • Voda u bazenu je previše prljava. Uvjerite se da je kemija vode uravnotežena. Ako je voda u bazenu zelena, smeđa ili crna, prilagodite razinu klora i razinu ph-vrijednosti. Pogledajte korisnički priručnik bazena. • Provjerite je li brzina protoka pumpe u okviru određenog opsega 6056 - 13248 l/h (1600 - 3500 gph). Provjerite je li "gumb" ventila za ograničenje tlaka podešen za ispravnu postavku u skladu s brzinom protoka pumpe sustava filtriranja, vidjeti odjeljak „Postavljanje“.
ČISTAČ NE MOŽE POKUPITI LIŠĆE S DNA BAZENA.	<ul style="list-style-type: none"> • Ako je veličina listova na dnu bazena veća od veličine usisnog izlaznog otvora, prije upotrebe automatskog čistača upotrijebite mrežu sita. • Ako je veličina listova na dnu bazena manja od veličine usisnog izlaznog otvora, za bolji učinak uklonite set četkica (12 i 13) čistača. Za više informacija pogledajte odjeljak "Postavljanje". • Ako na dnu bazena ima previše lišća, češće uklanjajte nečistoću iz kućišta čistača.

SPREMITE OVE UPUTE

VODIČ ZA RJEŠAVANJE PROBLEMA (nastavak)**77
10**

PROBLEM	RJEŠENJE
CRIJEVO SE ZAPETLJALO.	<ul style="list-style-type: none"> • Zaprjano sito filtra smanjit će snagu automatskog čistača, što će onemogućiti povlačenje crijeva. Češće provjeravajte i čistite mrežu za naslage (3), mikro sito (6) i filtarski uložak. • Provjerite je li temperatura vode u bazenu u okviru preporučenog raspona: 25 - 45 °C (77 ~ 113 °F). • Provjerite je li koljeno crijeva zatvoreno i sigurno pričvršćeno preko crijeva i matice spojnog prstena. • Ako je crijevo smotano u krug, to neće utjecati na kretanje automatskog čistača u bazenu. To je uobičajena pojava. • Ako je crijevo zapetljano ili uvrnuto, automatski čistač neće moći doći do samog kraja bazena. Ispružite crijevo polako povlačeći automatski čistač preko bazena na suprotnu stranu. Prije uporabe automatskog sustava čišćenja provjerite je li crijevo ispruženo. • Crijevo alternativno možete odspojiti od bazena i automatskog čistača, ispružiti ga na ravnoj površini i pričekati da se ugrije na suncu prije nego ga upotrijebite (10-24 sata). • Kada nije u upotrebi, crijevo očistite iznutra i izvana vrtnim crijevom, dobro osušite na zraku, labavo ga namotajte i skladištite u zatvorenom na suhom i hladnom mjestu.
NASLAGE SE DIŽU S DNA BAZENA.	<ul style="list-style-type: none"> • Automatski čistač kretanjem diže fine naslage na dnu bazena i voda postaje mutna. To je uobičajena pojava. To filtarskoj pumpi pomaže u čišćenju vode u bazenu. • Neka sustav filtracije i automatski čistač rade dulje. Sustav filtracije filtrirat će fine naslage koje plutaju u vodi, a automatski čistač pokupiti tešku prljavštinu na dnu. Češće provjeravajte i čistite filtracijski medij i mrežu za naslage.
MREŽA ZA NASLAGE JE ZAČEPLJENA, A AUTOMATSKI ČISTAČ ISKLJUČEN.	<ul style="list-style-type: none"> • Prisutnost algi u bazenu. Prije uporabe automatskog čistača vodu bazena tretirajte algicidom i pričekajte da alge nestanu. Za savjete o uklanjanju algi obratite se lokalnom dobavljaču bazena. Češće provjeravajte i čistite mrežu za naslage. • Ako u vodi ima previše algi ili prašine, očistite mrežu za naslage, filtarski uložak ili češće ispirite pješčani medij u početnoj fazi dok voda ne postane primjetno bistrija. • Održavajte propisnu kemiju vode u bazenu. Pogledajte priručnik za vlasnike bazena ili više informacija zatražite od svog lokalnog specijaliziranog dobavljača bazena.

VAŽNO

Ako i dalje imate poteškoće, za pomoć se obratite našem Odjelu za korisnike. Podatke o kontaktu potražite na zasebnom listu „Ovlašteni servisni centri“.

SPREMITE OVE UPUTE

SKLADIŠTENJE NA DULJE RAZDOBLJE

1. Uvjerite se da je filtarska pumpa isključena, a strujni kabel isključen iz strujne utičnice.
2. Rastavite automatski čistač prema uputama za postavljanje obrnutim redoslijedom.
3. Temeljito očistite svu dodatnu opremu i dijelove i osušite ih na zraku.
4. Labavo namotajte crijevo i izbjegavajte zakretanje tijekom skladištenja. Ne stavljajte teške predmete na gornju stranu crijeva.
5. Uklonite četke **(13)** i tijekom skladištenja ih držite u ravnom i uspravnom položaju.
6. Za skladištenje možete upotrijebiti originalnu ambalažu. Proizvod skladištite na suhom, hladnom mjestu.

OPĆA SIGURNOST U VODI

Rekreacija na vodi istodobno je zabavna i terapijska. Međutim, ona uključuje i svojstvene rizike od ozljeda i smrti. Kako biste smanjili rizik od ozljeda, pročitajte sva upozorenja i upute na proizvodu, ambalaži i naljepnicama i pridržavajte ih se. Međutim, napominjemo da upozorenja, upute i sigurnosne smjernice za proizvod pokrivaju neke uobičajene rizike od rekreacije na vodi, ali ne i sve rizike i/ili opasnosti.

Za dodatne zaštitne mjere upoznajte se i sa sljedećim općim smjernicama i smjernicama nacionalno priznatih sigurnosnih organizacija:

- Zahtijevajte stalni nadzor. Kompetentnu odraslu osobu treba angažirati kao "spasioca" ili čuvara na vodi, posebno kada se djeca nalaze u bazenu i oko bazena.
- Naučite plivati.
- Odvojite vrijeme i naučite metode osnovnog održavanja života (kardiopulmonalna reanimacija - CRP) i prve pomoći.
- Sve osobe koje nadziru korisnike bazena uputite u potencijalne opasnosti u bazenu i uporabu zaštitnih uređaja kao što su zaključana vrata, prepreke i sl.
- Sve korisnike bazena, uključujući i djecu, uputite što treba činiti u hitnom slučaju.
- Kada uživate u aktivnostima na vodi, koristite se zdravim razumom i dobrom procjenom.
- Nadzirite, nadzirite, nadzirite.

SPREMITE OVE UPUTE

OGRANIČENO JAMSTVO

Vaš Automatski čistač bazena ZX100 proizveden je uz primjenu najkvalitetnijih materijala i izrade. Svi proizvodi tvrtke Intex pregledani su i utvrđeno je da nisu neispravni prije napuštanja tvornice. Ovo ograničeno jamstvo primjenjuje se samo na Automatski čistač bazena ZX100.

Ovo ograničeno jamstvo je dodatak i nije zamjena za vaša zakonska prava i pravne lijekove. U mjeri u kojoj je ovo jamstvo u suprotnosti s bilo kojim od vaših zakonskih prava, ona će prevladati. Na primjer, zakoni o zaštiti potrošača u cijeloj Europskoj uniji osiguravaju zakonska jamstvena prava uz ono što pokriva ovo ograničeno jamstvo: za informacije o zakonima o zaštiti potrošača u EU, posjetite internetsku stranicu Europskog potrošačkog centra na http://ec.europa.eu/consumers/ecc/contact_en/htm.

Odredbe ovog ograničenog jamstva primjenjuju se samo za izvornog kupca i nisu prenosive. Ovo ograničeno jamstvo vrijedi za dolje navedeno razdoblje od datuma prve maloprodajne kupnje ili isporuke, ovisno o tome koji je datum stariji. Sačuvajte originalne račune s ovim dokumentom jer je uz jamstvene zahtjeve potrebno priložiti i dokaz kupnje. Ograničeno jamstvo u suprotnom neće vrijediti.

Jamstvo za Automatski čistač bazena ZX100 – 1 godina

Jamstvo za crijevo – 180 dana

Ako na Automatski čistač bazena ZX100 pronađete proizvodni nedostatak tijekom prethodno navedenog razdoblja jamstva, obratite se odgovarajućem servisnom centru tvrtke Intex navedenom u zasebnom popisu "Ovlašteni servisni centri". Ako se proizvod vrati prema uputama servisnog centra tvrtke Intex, servisni centar pregledat će proizvod i utvrditi valjanost zahtjeva. Ako je proizvod pokriven odredbama jamstva, popraviti će se ili zamijeniti istim ili sličnim proizvodom (po izboru tvrtke Intex) bez naknade.

Osim ovog jamstva i ostalih zakonskih prava u vašoj zemlji, ne podrazumijevaju se daljnja jamstva. U mjeri u kojoj je to moguće u vašoj zemlji, tvrtka Intex ni u kojem slučaju neće biti odgovorna vama ili trećoj strani za izravnu ili posljedičnu štetu nastalu uslijed uporabe Automatski čistač bazena ZX100 ili postupaka tvrtke Intex ili njezinih zastupnika i zaposlenika (uključujući i proizvodnju proizvoda). Ako vaša zemlja ne dopušta izuzeće ili ograničenje slučajnih ili posljedičnih šteta, ovo ograničenje ili izuzeće ne odnosi se na vas.

Napominjemo da se ovo ograničeno jamstvo ne odnosi na sljedeće okolnosti:

- Ako je Automatski čistač bazena ZX100 izložen nemaru, nepravilnoj uporabi ili primjeni, nesreći, nepropisnom radu, neodgovarajućem naponu ili struji u suprotnosti s uputama za uporabu, nepravilnom održavanju ili skladištenju;
- Ako je Automatski čistač bazena ZX100 oštećen uslijed okolnosti koje su izvan kontrole tvrtke Intex, uključujući, među ostalima, uobičajeno trošenje i habanje i oštećenja prouzročena izlaganjem vatri, poplavama, smrzavanju, kiši ili drugim vanjskim utjecajima okoline;
- Na dijelove i komponente koje nije prodala tvrtka Intex; i/ili
- Na neovlaštene preinake, popravke ili rastavljanja Automatski čistač bazena ZX100 koje nije obavilo osoblje servisnog centra tvrtke Intex.

Ovo jamstvo ne pokriva materijalne štete ili tjelesne ozljede.

Pozorno pročitajte korisnički priručnik i pridržavajte se svih uputa koje se odnose propisan rad i održavanje Automatski čistač bazena ZX100. Proizvod uvijek pregledajte prije uporabe. Ovo ograničeno jamstvo neće vrijediti u slučaju zanemarivanja uputa za uporabu.

SPREMITE OVE UPUTE